



TOUT commence en FINISTÈRE

Etablissement de formation conventionné

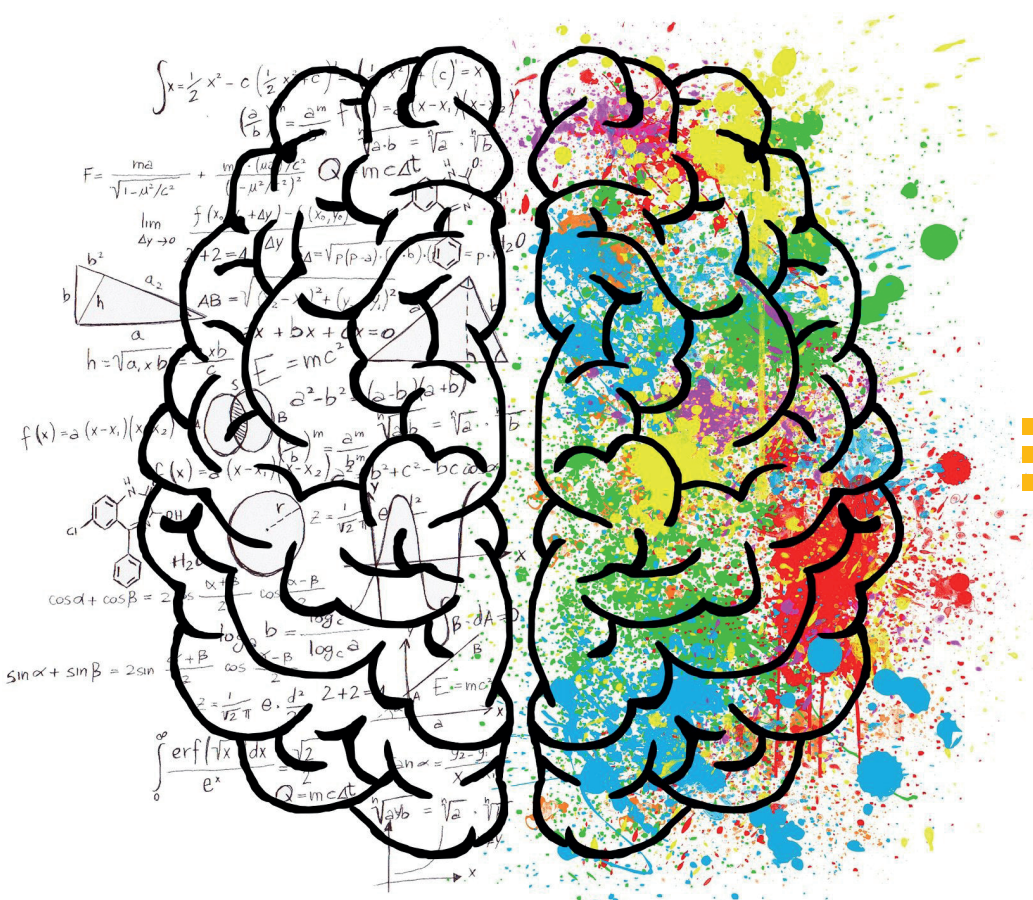


En partenariat avec le



Certification

Intervenir auprès des personnes avec troubles du spectre de l'autisme



Le travail social, ça ne s'improvise pas !



NOS ATOUTS

- **Organisme de formation professionnelle en travail social Breton**, l'ITES est un établissement de La Sauvegarde du Finistère et fait partie du **réseau national Unaforis**. L'ITES est en **Finistère**, un centre de formation au travail social multi-filières et multi-niveaux, qui développe également des dispositifs sur-mesure de **formation professionnelle tout au long de la vie**, en réponse aux **besoins des employeurs**, des professionnels et plus largement de tous les **acteurs de l'intervention sociale**.
- **Partenariat fort de l'ITES avec les autres intervenants et acteurs du territoire**
- **Un Centre de Ressources Documentaires** au service de la formation des travailleurs sociaux et des professionnels du secteur. Conçu comme un **outil de veille informative** et un **espace d'ouverture à l'actualité des professions sanitaires et sociales**, il propose aux étudiants, stagiaires pendant leur temps de formation à l'ITES, **l'accès aux bibliothèques numériques Cairn et Champ Social**. Son fonds documentaire est composé de plus de **11 100 ouvrages papier et numérique**, **151 abonnements à des périodiques papier et numérique** et 1 070 documents audiovisuels. Au total, ce sont **101 000 références accessibles depuis le portail documentaire** de l'ITES.
- **Un accompagnement personnalisé tout au long de la formation** (administratif, pédagogique).
- Des intervenants, personnes concernées / experts de terrain pluri-professionnels spécialisés sur la question de l'autisme.

OBJECTIFS DE LA CERTIFICATION

Inscrite au Répertoire Spécifique des Certifications et Habilitations de France Compétences, cette certification a pour objectif **d'attester la maîtrise des compétences nécessaires à la mise en œuvre d'un accompagnement adapté et spécifique**.

CONTEXTE

Les personnes avec troubles du spectre de l'autisme (TSA) doivent pouvoir bénéficier d'un accompagnement qui prenne en compte leurs besoins spécifiques, et qui favorise leur inclusion sociale et professionnelle. A ce jour, le nombre de personnes concernées par les troubles du spectre de l'autisme (TSA) en France est estimé à 700 000 (dont 100 000 jeunes de moins de 20 ans).

Le champ des troubles du spectre de l'autisme se caractérise par le développement récent et très important de nouvelles connaissances, qui interrogent les pratiques en vigueur jusque récemment des professionnels chargés de l'accompagnement de ces personnes. Le contexte est marqué par la valorisation de techniques et de stratégies comportementales et développementales.

Les enjeux de formation des professionnels, bénévoles et familles, sont majeurs pour contribuer à faire évoluer la qualité de l'accompagnement. Les cursus de formation initiale des travailleurs sociaux et médico-sociaux (environ 15 000 travaillent auprès de personnes avec troubles du spectre de l'autisme), des enseignants, et des paramédicaux restent généralistes.

Pour répondre à ces enjeux l'ITES propose une certification autisme sur le territoire Breton.

CERTIFICATION

« Intervenir auprès des personnes avec troubles du spectre de l'autisme »

POUR QUI ?

Toute personne ayant une expérience d'accompagnement de personnes avec autisme, expérience en cours ou datant de moins d'un an.

POURQUOI ?

Attester la maîtrise des compétences nécessaires à la mise en œuvre d'un accompagnement adapté et spécifique, s'inscrivant au sein d'un travail pluridisciplinaire, **dans le respect des recommandations de bonnes pratiques de la Haute Autorité de Santé** (observation et évaluation, mise en place de stratégies d'intervention et d'aménagement de l'environnement, co-élaboration d'un projet personnalisé, travail avec les partenaires et la famille).



LES 10 COMPÉTENCES DE LA CERTIFICATION

Le certificat « Intervenir auprès des personnes avec troubles du spectre de l'autisme » valide 10 Compétences, à vérifier en termes de savoirs, savoir-faire et savoir-être, en conformité avec les recommandations de la Haute Autorité de Santé :



COMMUNIQUER

de manière adaptée



CO-CONSTRUIRE

le projet personnalisé



RÉALISER

une veille scientifique et législative



REPÉRER & ÉVALUER

le fonctionnement cognitif, sensoriel, somatique et social



APPORTER

des réponses adaptées aux comportements problématiques



IDENTIFIER

les problèmes somatiques et leurs expressions



FAVORISER

les interactions sociales



MOBILISER

les différentes approches adaptées à la singularité des besoins



AMÉNAGER

l'environnement humain et matériel

CERTIFICATION
DE COMPÉTENCES

UNAFORIS

Etablissement de formation
conventionné



COORDONNER

la continuité du parcours avec les différents intervenants



DURÉE

Parcours de formation de 105 heures préparatoire à la certification.
+ Stage si l'expérience est à acquérir

DATES DE FORMATION

Disponible sur www.ites-formation.com
Formation de septembre à janvier

OÙ NOUS TROUVER

Sur nos réseaux :    

Sur le site de l'ITES : www.ites-formation.com

CONDITIONS D'ACCÈS

Dossier de candidature sur demande auprès du secrétariat

VALIDATION DE LA FORMATION

Élaboration d'un dossier de pratiques professionnelles et entretien de 45 minutes

CODES

Code CPF: 330707
Code RNCP: RS5291

Cette formation est éligible à mon compte personnel de formation



RENSEIGNEMENTS ET INSCRIPTIONS

Marianne ELIES
Responsable de formation
m.elies@ites-formation.com

Carole ASCOËT
Secrétaire
c.ascoet@ites-formation.com - 02 98 34 60 60